

### Rollboy TM Starter



(BxTxH)  
605x695x986 mm  
Lichtgrau RAL 7035, 2 x TM-Schublade Fronthöhe 150mm 75kg  
2 x TM-Schublade Fronthöhe 200mm 75kg, Lichtblau RAL 5012, 1 x Abrollrand, Rillenmatte und Stossbügel, Zentralverriegelung

ab/dès **CHF 698.-**

(BxTxH) 605x695x986 mm, Gris clair RAL 7035, 4 tiroirs (2x150, 2x200mm), capacité de charge 75kg, fermeture centralisée

Mit Unterteilungsset B500T600 **CHF 738.-**

### Fächerschränke elektrifiziert

Multiunkt. Aufbewahrungsmöglichkeiten

- **Hochwertige, verschweisste Stahlblechkonstruktion**, Türen bündig mit Schrankgehäuse,
- **Drehbolzenlagerung, Vollblech-Türen**
- **Standardmässig Key-Lock**
- **Rückwand mit Energiemodul**

#### Einsatzbereich:

Personenbezogene Aufbewahrung von **akkubetriebenen Geräten** aller Art. Akkus können dank der eingebauten Steckdosen während der Aufbewahrung **aufgeladen** werden und sind daher **sofort einsatzbereit**.

Geräte bleiben jederzeit **unter Verschluss** und sind so vor unerlaubter Benützung **gesichert**.

**Optimale Luftzirkulation** durch front- und rückseitig angebrachte Belüftungslochungen. Geeignet für den Einsatz in **Schulen, Universitäten, Gewerbebetrieben, Flughäfen, öffentliche Gebäude** etc.

**Abb./Réf. 5) CNC-Wagen** mit 32 Werkzeugaufnahmen B 1096x T 545 x H928 mm, 4 Wechselrahmen mit je 8 Systemaufnahmen für Werkzeughalterungen, Neigung und Höhe verstellbar, 1 Ablagetablar mit Rillengummi, 2 Lenk- und Bockrollen mit Feststellbremse, Ø100 mm, Traglast 400 kg gleichmässig verteilt

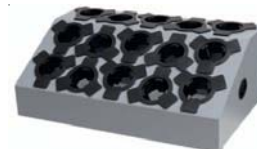
**Chariot 32 portes-outils** L1096 x P545 x H928 mm, 4 cadres avec 8 supports modulaires pour porte-outils réglable en hauteur et en inclinaison, 1 tablette avec dessus munie d'un caoutchouc, 2 roues mobiles avec freins et 2 fixes, Ø100 mm en polypropylène, 400kg de charge répartie uniformément

Abb. Réf. no.cde.	Bestell-Nr.	Typ/typ	Abmessungen/dimens. B x T x H	Preis/prix CHF
4	A51-109-000	ISO 30-40-50	570X343X90/212	263
4	A51-111-000	VDI 30-40-50-60	570X343X90/212	263
4	A51-113-000	HSK/A 32-40	570X343X90/212	263
4	A51-115-000	HSK/A 50-63	570X343X90/212	263
5	A65-772-000	ISO 30-40-50	1096X545X928	1037
5	A65-773-000	VDI 30-40-50-60	1096X545X928	1037
5	A65-774-000	HSK/A 32-40	1096X545X928	1037
5	A65-775-000	HSK/A 50-63	1096X545X928	1037

## THURMETALL



**Abb. /Réf.5**  
**NC-Wagen**  
mit 32 Werkzeugaufnahmen  
**Chariot 32**  
outils



**Abb. /Réf.4) CNC-Tischständer**  
mit 15 Werkzeugaufnahmen  
● Geneigte Fläche  
B570xT343xH90/212 mm  
● 15 System-Werkzeug-Halterungen  
**Présentoir 15 portes-outils**  
● Plan incliné L570xT343xH90/212  
● 15 porte-outils modulaires

### Armoires à casiers électrifiés

Multiplés possibilités de rangements

- **Construction en tôle d'aciers soudés de qualité supérieure**
- **Les portes se ferment en affleurement avec le bâti d'armoire,**
- **Portes sur pivot Portes en tôle pleine**
- **Key lock de série Paroi arr. à mod. électr.**

#### Domaine d'utilisation:

Rangement personnel de tout type d'appareil fonctionnant sur **batterie**. Les boîtes à prise de courant permettent de charger les batteries alors qu'elles sont rangées. Elles sont donc à nouveau **opérationnelles immédiatement**.

Les appareils sont toujours **sous clé** et ne peuvent ainsi être utilisés que par des personnes autorisées. **Circulation optimale** de l'air grâce à des orifices d'aérations frontaux et latéraux. Convient pour une utilisation dans **les écoles, les universités, les entreprises artisanales, les aéroports, les bâtiments publics, etc.**



Jedes Fach: Energiemodul mit 2 Steckern  
Tous les casiers: un module élect. comprenant deux boîtes à prise de courant



Rückseitige Verkabelung geschützt vor Manipulationen durch eine abnehm- & verschliessbare stabile Blechkonstruktion. **Cablage latérale protégée grâce à une structure solide et amovible munie d'une fermeture**



616x500x1995mm  
2x6 Fächer/casiers  
**Weitere Modelle/autres types:**  
**ThurMetall**  
Katal./catal.

ab/dès ~~2230.-~~ **1999.-**

### Mobile Werkbänke

- **Grössmögliche Mobilität & gleichzeitig stabile Arbeitsfläche dank:**
- **Fahrenheit zum Wegklappen!**
- **Als Option: Versenkbarer Schraubstock**

#### Mobiler Werkbank T 700

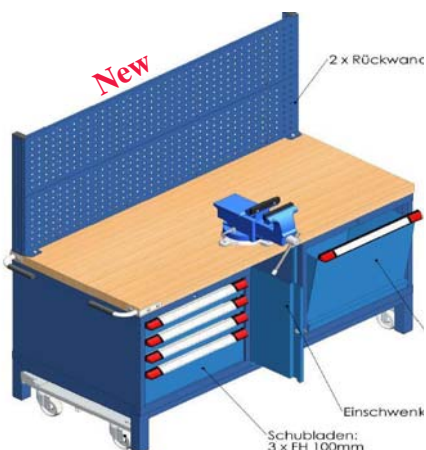
(BxTxH) 1500x700x840 mm  
Mit Multiplexplatte 1500x700x40mm  
3 x TM Schublade Fronthöhe 100mm, 75 kg  
1 x TM Schublade Fronthöhe 200mm, 75 kg  
Mit Gehäuse Schraubstockschrank  
Flügeltüre 269x575mm f. Schraubstocksch.  
Klapplift für Höhenverstellung Schraubstock  
Schraubstock ab Backenbereite 80 mm  
Fahrenheit zum Wegklappen mit Rollen D.100 mm, Rückwand gelocht 1500x700 mm auf 2 Tragsäulen links und rechts, Dosenhalter für Lochwand

### Etablis mobiles

- **mobilité maxi, associée à une surface de travail robuste, grâce au dispositif**
- **roulant escamotable disponible en**
- **option avec un étai**

#### Etabli mobile T 700

(BxTxH) 1500x700x840 mm  
Avec plateau multiplis 1500x700x40mm  
3 x tiroirs TM hauteur de façade 100mm, 75 kg  
1 x tiroir TM hauteur de façade 200mm, 75 kg  
Avec boîtier pour l'étai et dispositif rabatable avec réglage en hauteur, Porte escamotable 269x575mm pour l'étai, Etai dès 80 mm largeur des mors. Piètement d'établi mobile en levier rotatif, roues D.100 mm, paroi arrière avec perforation 1500x700 mm et sur deux montants à gauche et à droite, porteur pour boîtes montées sur paroi avec perforation



Ab/dès

**3252.- 2990.-**

