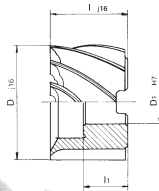
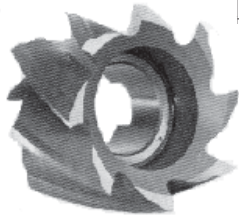


2468NE..



Walzenstirnfräser mit stirnseitiger Eindrechung **Fraise 2 tailles en bout creux** **Shell mill with front turned step**



2.468NE112 HSS-Co5 Best.Nr. 2468NE..						HSS-Co5 Best.Nr. 2468NE..							
D	L	D1	L1	Z	no.cde.	D	L	D1	L1	Z	no.cde.		
order no. CHF						order no. CHF							
32	28	13	17	6	2468NE. 032	89.50	80	45	27	24	10	2468NE. 080	283.90
40	32	16	19	6	2468NE. 040	102.80	100	50	32	26	10	2468NE. 100	426.00
50	36	22	21	8	2468NE. 050	126.10	125	56	40	29	12	2468NE. 125	727.90
63	40	27	24	8	2468NE. 063	171.50							

2468WE..



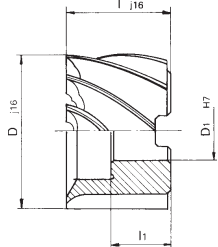
Walzenstirnfräser **Fraises 2 tail.à bout creux** **Shell mill**

- Type W, nach DIN 1880
- Type W, selon DIN 1880
- Type W, acc. DIN 1880

Werkstoff	Schneide	Spanwinkel	Spiralwinkel	Schneiden	Haupteinsatz	Norm	Nuten	Weitere Ang.
matières	dent	Angle de coupe	Angle hélice	no. dents	appl.princip.	standard	Clavettes	autres spec.
material	teeth	rake angle	spiral angle	no. teeth	application	standard	slots	miscellaneous
HSS-Co5	W	25°	40°	4 - 8	Planen surfacier surface	DIN1880	Querkeil- transversal along	mit sinseltiger Eindrechung à bout creux turned front side

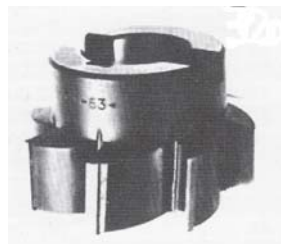


Zu bearbeitendes Material / matières applicables: 2486WE.. (HSS-Co):
Weiche Werkstoffe matériaux tendres soft materials D2486WE.200

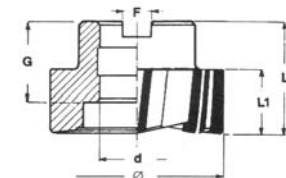


2.468WE112 HSS-Co5 Best.Nr. 2468WE..						HSS-Co5 Best.Nr. 2468WE..							
D	L	D1	L1	Z	no.cde.	D	L	D1	L1	Z	no.cde.		
order no. CHF						order no. CHF							
32	28	13	16.8	4	2468WE 032	130.00	80	45	27	24	6	2468WE 080	375.70
40	32	16	18.8	4	2468WE 040	140.40	100	50	32	26	6	2468WE 100	558.60
50	36	22	20.8	5	2468WE 050	175.00	125	56	40	29	8	2468WE 125	818.60
63	40	27	23.8	5	2468WE 063	233.00							

2464..



Walzenstirnfräser mit ge- Fraise 2 tailles à plaquet- Shell mills with brased
löteten Hartmetall- Platten tes MD brasées simulaire carbide inserts
ähnlich DIN 1845 DIN 1845



2.464112							HM-Sorte		Best.Nr. 2464L..	
							Nuance MD		no.cde.	
							carbide grades		order no.	
D	L	L1	G	F	dh7	Z	P25	K10	CHF	
40	28	16	19	8.4	16	6		x	2464. 100	160.00
40	28	16	19	8.4	16	6	x		2464. 120	160.00
50	32	16	22	10.4	22	6		x	2464. 140	190.50
50	32	16	22	10.4	22	6	x		2464. 160	190.50
63	72	60	60	12.4	27	8		x	2464. 180	225.00
63	72	60	60	12.4	27	8	x		2464. 200	225.00
80	95	80	80	14.4	32	8		x	2464. 220	294.00
80	95	80	80	14.4	32	8	x		2464. 240	294.00
100	100	100	95	16.4	40	10		x	2464. 260	339.00
100	100	100	95	16.4	40	10	x		2464. 280	339.00
125	60	25	40	18.4	40	12		x	2464. 300	506.00
125	60	25	40	18.4	40	12	x		2464. 320	506.00

**Double Octomill
260807..**



Teilung weit/division
large



Teilung normal/divi-
sion normale



Teilung eng/division
serrée

Double Octomill 05 Panfräser
Gleicher Fräser für Schruppen und Schlichten, Hochpräzise Plattensitze: die Platten werden gehalten durch 1 grosse Schraube und 2 HSS-Stifte, 3 Teilungen (Abstände der Platten) erhältlich für di-verse Materialien

Double Octomill 05 fraise à surf.
Une seule fraise pour l'ébauche et la finition, plaquettes de haute puissance à 16 arêtes par plaquette, une vis robuste et 2 goupilles en HSS donnent une position très précise, 4 géométries de plaquettes et 3 divisions (distances entre les plaquettes) livrables

Gegen Rückgabe Ihrer alten Plan-oder Eckfräser vergüten wir auf die neuen Octomill Fräser einen Rabatt von -30%
En retournant vos vieux fraises à surfacer ou en bout nous appliquons sur les fraises Octomill un rabais de -30%

Das Programm

Le programme

Technische Daten		Données techniques
Fräser	Ø 25 - 125 mm	fraise
Teilung	weit, normal, eng/large, normale, serrée	division
Wendeplattentyp und Grösse	ONMU 05...(16 Schneiden/ Wendepatte; 16 arrêtes/plaquettes ONEU 05...ZZTN4 (4rechte/4linke Schneiden/Wendepatte)/(4 arrêtes droites/4 gauche/plaquette	Type de plaquette
2.60807Daten		
Wendeplattengeometrie	M10;ME10	géométrie des plaquettes
Schnitttiefe ap	3 mm	profondeur ap

260807..



NEW Nouveau

Fräser-Typen

Types de fraise

Ø	Anzahl Platten nombre plaquettes	CHF	Ø	Anzahl Platten	CHF
2.60807115					
40	4	489.00	63	8	776.00
40	5	537.00	80	6	727.00
50	5	537.00	80	10	918.00
50	5	585.00	100	7	876.00
50	5	632.00	100	12	1110.00
63	5	532.00	125	8	1120.00
63	6	680.00	125	14	1410.00

2ONMU05..



**Empfehlung/
Recommandation**
Mehrbereich Hartmetallsorten:

Nuance de plaquette MD:
Für/pour Stahl/acier, INOX:
ONMU050410ANTM-ME10,
F40M
vc-Stahl/acier: 150-250 m/
min, vc-INOX:100-180 m/
min; Für/pour Guss/fonte:
ONMU050410ANTM-NE10,
MK1500; vc-Guss/fonte:
150-300 m/min
fz= 0.1-0.25mm

Octomill Double 05 Fräserplatten

Plaquettes Octomill Double 05

Plattentyp type plaquettes	Preis prix CHF	Plattentyp type plaquettes	Preis prix CHF
2.ONMU050410_115			
ONMU050410ANTN-M10,F40M	22.40	ONMU050410ANTN-M11,MP3000	22.40
ONMU050410ANTN-M10,MK1500	22.40	ONMU050410ANTN-ME10,F40M	22.40
ONMU050410ANTN-M10,MK2000	22.40	ONMU050410ANTN-ME10,MK1500	22.40
ONMU050410ANTN-M10,MK3000	22.40	ONMU050410ANTN-ME10,MK2000	22.40
ONMU050410ANTN-M10,MM4500	22.40	ONMU050410ANTN-ME10,MM4500	22.40
ONMU050410ANTN-M10,MP1500	22.40	ONMU050410ANTN-ME10,MP1500	22.40
ONMU050410ANTN-M10,MP2500	22.40	ONMU050410ANTN-ME10,MP2500	22.40
ONMU050410ANTN-M10,MP3000	22.40	ONMU050410ANTN-ME10,MP3000	22.40
ONMU050410ANTN-M11,F40M	22.40	ONMU050410ANTN-ME11,F40M	22.40
ONMU050410ANTN-M11,MK1500	22.40	ONMU050410ANTN-ME11,MK1500	22.40
ONMU050410ANTN-M11,MK2000	22.40	ONMU050410ANTN-ME11,MK2000	22.40
ONMU050410ANTN-M11,MK3000	22.40	ONMU050410ANTN-ME11,MM4500	22.40
ONMU050410ANTN-M11,MM4500	22.40	ONMU050410ANTN-ME11,MP1500	22.40
ONMU050410ANTN-M11,MP1500	22.40	ONMU050410ANTN-ME11,MP2500	22.40
ONMU050410ANTN-M11,MP2500	22.40	ONMU050410ANTN-ME11,MP3000	22.40

Octomill-univers.Hochleistungs-Planfräser

- Leichtschneidender Planfräser mit extrem positiv. Schneidengeometrie
- Grosse Sicherheit durch die extra starke Wendeplatte mit 135° Eckenwinkel
- Excellente Oberfläche von Ra < 1µm wegen der speziellen Plattengeometrie

Octomill-fraises à surface à haute puissance

- fraise à surfacer universelle à coupe ultrapositive
- sécurité élevée grâce aux plaquettes plus épaisses avec angle de 135°
- surface excellente Ra < 1µm grâce à la géométrie spéciale des plaquettes

Octomill-face milling high perform. cutters

- For small to medium component/depth of cuts with high positive cutting angles
- good security due to the strong insert with 135° corner angle
- excellent surface quality of Ra < 1µm due to the special insert geometry



Octomill: 260804..

D	A	H	ap	Anzahl Schneiden no.dents no.teeth	Empfohlene Wendeplatte Plaquettes recommand.	Best.Nr. no.cde. order no.	Prix Preis price
							CHF
2.60804110				z	recommended inserts		
32	39	40	3.5	3	OFEX05T305	260804. 020	414.00
40	47	40	3.5	3	OFEX05T305	260804. 040	466.00
50	57	40	3.5	4	OFEX05T305	260804. 060	538.00
63	70	40	3.5	5	OFEX05T305	260804. 080	642.00
80	87	50	3.5	6	OFEX05T305	260804. 100	766.00
100	107	50	3.5	7	OFEX05T305	260804. 120	931.00
125	132	63	3.5	8	OFEX05T305	260804. 140	1090.00
160	169	63	3.5	10	OFEX05T305	260804. 160	1340.00

Empfohl. Wendeplatte/recommended insert/ plaqu. recommandée: 2.OFEX 05T305 50 für Stahl, Rostfrei,Guss/pour acier, INOX,fonte/for steel, stainless steel, cast iron

Best.Nr. no.cde order no.	Abmessungen dimensions [mm]	Stahl/acier steel	Rostfrei/Inox stainless steel	Guss/fonte cast iron	Aluminium aluminium	Superlegierungen alliages super super alloys	CHF
		Schichten finishing	Schichten finishing	Schichten finishing	Schichten finishing	Schichten finishing	
		Schruppen ébaucher	Schruppen ébaucher	Schruppen ébaucher	Schruppen ébaucher	Schruppen ébaucher	
2.60804P29	l s h						
2OFEX05T305.10	12.7 3.77 4.5						16.50
2OFEX05T305.20	12.7 3.77 4.5						16.50
2OFEX05T305.30	12.7 3.77 4.5						16.50
2OFEX05T305.40	12.7 3.77 4.5						16.50
2OFEX05T305.50	12.7 3.77 4.5						16.50
2OFEX05T305.60	12.7 3.77 4.5						16.50

Octomill mit grosser Schnittiefe

- Grosse Schnittiefe v. 5 mm
- Ø 160mm auch mit weiter Teilung

Octomill avec profondeur de coupe maxi

- profondeur cpe maxi 5mm
- Ø 160mm également avec logement de plaquettes fixes et grand pas

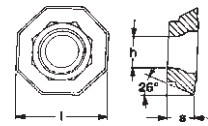
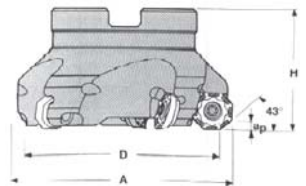
Octomill with large depth of cut

- large depth of cut of 5 mm
- Ø 160mm as well as with large pitch

D	A	H	ap	Anzahl Schneiden no.dents no.teeth	Empfohlene Wendeplatte Plaquettes recommand.	Best.Nr. no.cde. order no.	Prix Preis price
							CHF
2.6080229				z	recomm. inserts		
50	62	60	5	4	OFE.070405	260802. 050	538.00
63	75	40	5	4	OFE.070405	260802. 063	569.00
80	92	50	5	5	OFE.070405	260802. 080	723.00
100	112	50	5	6	OFE.070405	260802. 100	880.00
125	137	63	5	8	OFE.070405	260802. 125	1090.00
160	172	63	5	10	OFE.070405	260802. 160	1340.00

Empfohlene Universalwendeplatte/recommended insert: 2OFER 070405.40 Plaquette universelle recommandée für Stahl, Rostfrei,Guss/pour acier,INOX,fonte for steel, stainless steel, cast iron

Best.Nr. no.cde order no.	Abmessungen dimensions [mm]	Stahl/acier steel	Rostfrei/Inox stainless steel	Guss/fonte cast iron	Aluminium aluminium	Superlegierungen alliages super super alloys	CHF
		Schichten finishing	Schichten finishing	Schichten finishing	Schichten finishing	Schichten finishing	
		Schruppen ébaucher	Schruppen ébaucher	Schruppen ébaucher	Schruppen ébaucher	Schruppen ébaucher	
2.60802P29	l s						
2OFER070405. 10	17.941 4.6						24.30
2OFER070405. 20	17.941 4.6						24.30
2OFER070405. 30	17.941 4.6						24.30
2OFER070405. 40	17.941 4.6						24.30
2OFER070405. 50	17.941 4.6						24.30
2OFER070405. 60	17.941 4.6						24.30
2OFER070405. 70	17.941 4.6						24.30



Octomill 260802..

