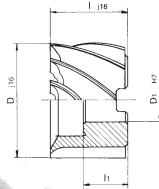
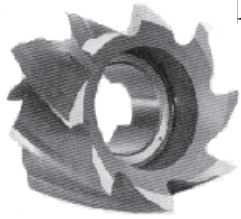


2468NE..



Walzenstirnfräser mit stirnseitiger Eindrechung      Fraise 2 tailles en bout creux      Shell mill with front turned step



2.468NE112 HSS-Co5 Best.Nr. 2468NE..						HSS-Co5 Best.Nr. 2468NE..							
D	I	D1	I1	Z	no.cde.	D	I	D1	I1	Z	no.cde.		
order no. CHF						order no. CHF							
32	28	13	17	6	2468NE. 032	89.50	80	45	27	24	10	2468NE. 080	283.90
40	32	16	19	6	2468NE. 040	102.80	100	50	32	26	10	2468NE. 100	426.00
50	36	22	21	8	2468NE. 050	126.10	125	56	40	29	12	2468NE. 125	727.90
63	40	27	24	8	2468NE. 063	171.50							

2468WE..



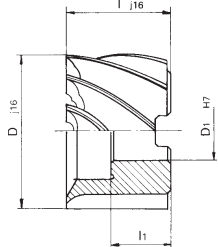
Walzenstirnfräser      Fraises 2 tail.à bout creux Shell mill

- Type W, nach DIN 1880
- Type W, selon DIN 1880
- Type W, acc. DIN 1880

Werkstoff	Schneide	Spanwinkel	Spiralwinkel	Schneiden	Haupteinsatz	Norm	Nuten	Weitere Ang.
matières	dent	Angle de coupe	Angle hélice	no. dents	appl.princip.	standard	Clavettes	autres spec.
material	teeth	rake angle	spiral angle	no. teeth	application	standard	slots	miscellaneous
HSS-Co5	W	25°	40°	4 - 8	Planen surfacier surface	DIN1880	Querkeil- transversal along	mit sinseltiger Eindrechung à bout creux turned front side



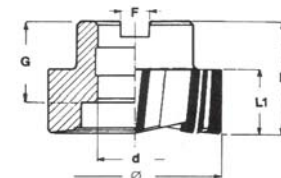
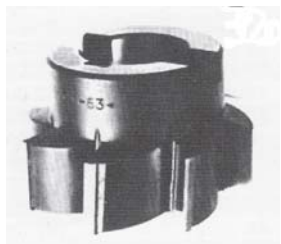
Zu bearbeitendes Material / matières applicables: 2486WE.. (HSS-Co):  
Weiche Werkstoffe      matériaux tendres      soft materials      D2486WE.200



2.468WE112 HSS-Co5 Best.Nr. 2468WE..						HSS-Co5 Best.Nr. 2468WE..							
D	I	D1	I1	Z	no.cde.	D	I	D1	I1	Z	no.cde.		
order no. CHF						order no. CHF							
32	28	13	16.8	4	2468WE 032	130.00	80	45	27	24	6	2468WE 080	375.70
40	32	16	18.8	4	2468WE 040	140.40	100	50	32	26	6	2468WE 100	558.60
50	36	22	20.8	5	2468WE 050	175.00	125	56	40	29	8	2468WE 125	818.60
63	40	27	23.8	5	2468WE 063	233.00							

2464..

Walzenstirnfräser mit ge-      Fraise 2 tailles à plaquet-      Shell mills with brased  
löteten Hartmetall-      Platten tes MD brasées simulaire      carbide inserts  
ähnlich DIN 1845      DIN 1845



2.464112							HM-Sorte Nuance MD carbide grades		Best.Nr. 2464L.. no.cde. order no.	
D	L	L1	G	F	dh7	Z	P25	K10	CHF	
40	28	16	19	8.4	16	6		x	2464. 100	160.00
40	28	16	19	8.4	16	6	x		2464. 120	160.00
50	32	16	22	10.4	22	6		x	2464. 140	190.50
50	32	16	22	10.4	22	6	x		2464. 160	190.50
63	72	60	60	12.4	27	8		x	2464. 180	225.00
63	72	60	60	12.4	27	8	x		2464. 200	225.00
80	95	80	80	14.4	32	8		x	2464. 220	294.00
80	95	80	80	14.4	32	8	x		2464. 240	294.00
100	100	100	95	16.4	40	10		x	2464. 260	339.00
100	100	100	95	16.4	40	10	x		2464. 280	339.00
125	60	25	40	18.4	40	12		x	2464. 300	506.00
125	60	25	40	18.4	40	12	x		2464. 320	506.00



**BLAXX Eckfräser**

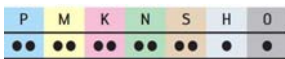
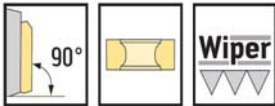
**Fraises à dresser BLAXX**



**BLAXX Eckfräser  
fraise à dresser  
F5041**



**BLAXX Eckfräser  
fraise à dresser  
F5141**



**Ihre Vorteile:** Höchste Prozesssicherheit durch stabile Ausführung der Wendeschneidplatte und des Werkzeugkörpers; Hohe Wirtschaftlichkeit 4 Schneidkanten pro Wendeschneidplatte; Höhere Produktivität durch bis zu 30% höhere Zahnvorschub; Kürzere Bearbeitungszeiten durch mehr schneiden pro Durchmesser.

**Für alle Stahl- und Gusswerkstoffe, nichtrostende Stähle, schwer zerspanbare Materialien sowie Nichteisen-Metalle**

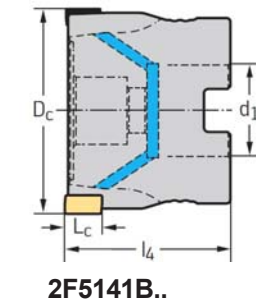
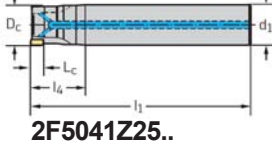
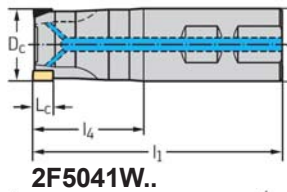
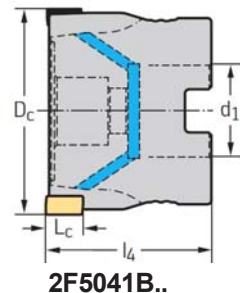
**2 Wendeplatten:**  
**LNHU0904..R-L55T für Ø 25–63 mm**  
 Schnitttiefe 8 mm , Eckenradius 0,4-2,0 mm  
**LNHU1306..R-L55T für Ø 40–125 mm**  
 Schnitttiefe 12 mm, Eckenrad. 0,8–3,2 mm

**Wahl der Wendeschneidplatten:** Für F5041 Seiten C459 WALTER Katalog F5141 Seiten C461 WALTER Katalog

**Vos avantages:** Sécurité maximale du process grâce à la plaquette amovible et au corps d'outil très stable; Rentabilité élevée grâce à 4 arrêtes de coupe par plaquette amovible; Productivité accrue grâce à une augmentation de l'avance par dent de 30%; durées d'usinage plus courtes grâce à un nombre élevé de dents.

**Pour tous les matériaux à base d'acier et de fonte, les aciers inoxydables, les matériaux difficiles à usiner ainsi que les métaux non ferreux**

**2 Plaquettes amovibles:**  
**LNHU0904..R-L55T pour Ø 25–63 mm**  
 Profond. de coupe 8 mm, Rayons de bec: 0,4-2,0 mm  
**LNHU1306..R-L55T für Ø 40–125 mm**  
 Profondeur de coupe 12 mm, Rayons de bec: 0,8–3,2 mm  
**Choix de plaquettes amovibles:** pour F5041 pages C459 catalogue WALTER F5141 pages C461 catalogue WALTER



Bestellnummer no. commande	Beschreibung Désignation	Preis * prix * CHF	Dc [mm]	d1 [mm]	l4 [mm]	Lc [mm]	L1 [mm]	Z	kg	Type Wendeplatte Type plaquette
246410.040	F5041.B16.040.Z04.08	418.00	40	16	40	8		4	0,45	LNH.0904..R
246410.080	F5041.B16.040.Z06.08	458.00	40	16	40	8		6	0,44	
246410.120	F5041.B22.050.Z05.08	526.00	50	22	40	8		5	0,57	
246410.160	F5041.B22.050.Z07.08	574.00	50	22	40	8		7	0,60	
246410.200	F5041.B22.063.Z07.08	670.00	63	22	40	8		7	0,84	
246410.240	F5041.B22.063.Z10.08	725.00	63	22	40	8		10	0,82	
246410.280	F5041.W25.025.Z03.08	377.00	25	25	43	8	100	3	0,34	LNH.0904..R
246410.320	F5041.W25.025.Z04.08	395.00	25	25	43	8	100	4	0,34	
246410.360	F5041.W32.032.Z04.08	417.00	32	32	49	8	110	4	0,61	
246410.400	F5041.W32.032.Z05.08	437.00	32	32	49	8	110	5	0,61	
246410.440	F5041.Z25.025.Z03.08	377.00	25	25	38	8	200	3	0,79	
246410.480	F5041.Z25.025.Z04.08	395.00	25	25	38	8	200	4	0,74	
246410.520	F5141.B16.040.Z04.12	418.00	40	16	40	12		4	0,41	LNH. 1306..R
246410.560	F5141.B16.040.Z05.12	438.00	40	16	40	12		5	0,42	
246410.600	F5141.B22.050.Z05.12	526.00	50	22	40	12		5	0,54	
246410.640	F5141.B22.050.Z06.12	550.00	50	22	40	12		6	0,42	
246410.680	F5141.B22.063.Z06.12	642.00	63	22	40	12		6	0,80	
246410.720	F5141.B22.063.Z08.12	697.00	63	22	40	12		8	0,79	
246410.760	F5141.B27.080.Z07.12	765.00	80	27	27	12		7	1,29	
246410.800	F5141.B27.080.Z10.12	829.00	80	27	27	12		10	1,27	
246410.840	F5141.B32.100.Z09.12	915.00	100	32	32	12		9	2,72	
246410.880	F5141.B32.100.Z13.12	986.00	100	32	32	12		13	2,68	
246410.920	F5141.B40.125.Z11.12	1056.00	125	40	40	12		11	4,30	
246410.960	F5141.B40.125.Z16.12	1156.00	125	40	40	12		16	4,35	

\*Preise/prix: Verlangen Sie unser Spezialangebot/demandez nos prix spéciaux!

2.BLAXX\_19

**Octomill-univers.Hochleistungs-Planfräser**

- Leichtschneidender Planfräser mit extrem positiv. Schneidengeometrie
- Grosse Sicherheit durch die extra starke Wendeplatte mit 135° Eckenwinkel
- Excellente Oberfläche von Ra < 1µm wegen der speziellen Plattengeometrie

**Octomill-fraises à surface à haute puissance**

- fraise à surfacer universelle à coupe ultrapositive
- sécurité élevée grâce aux plaquettes plus épaisses avec angle de 135°
- surface excellente Ra < 1µm grâce à la géométrie spéciale des plaquettes

**Octomill-face milling high perform. cutters**

- For small to medium component/depth of cuts with high positive cutting angles
- good security due to the strong insert with 135° corner angle
- excellent surface quality of Ra < 1µm due to the special insert geometry



**Octomill: 260804..**

D	A	H	ap	Anzahl Schneiden no.dents no.teeth	Empfohlene Wendeplatte Plaquettes recommand.	Best.Nr. no.cde. order no.	Prix Preis price
							CHF
2.60804110				z	recommended inserts		
32	39	40	3.5	3	OFEX05T305	260804. 020	414.00
40	47	40	3.5	3	OFEX05T305	260804. 040	466.00
50	57	40	3.5	4	OFEX05T305	260804. 060	538.00
63	70	40	3.5	5	OFEX05T305	260804. 080	642.00
80	87	50	3.5	6	OFEX05T305	260804. 100	766.00
100	107	50	3.5	7	OFEX05T305	260804. 120	931.00
125	132	63	3.5	8	OFEX05T305	260804. 140	1090.00
160	169	63	3.5	10	OFEX05T305	260804. 160	1340.00

Empfohl. Wendeplatte/recomended insert/ plaqu. recommandée: 2.OFEX 05T305 50 für Stahl, Rostfrei,Guss/pour acier, INOX,fonte/for steel, stainless steel, cast iron

Best.Nr. no.cde order no.	Abmessungen dimensions [mm]	Stahl/acier steel	Rostfrei/Inox stainless steel	Guss/fonte cast iron	Aluminium aluminium	Superlegierungen alliages super super alloys	CHF
		Schichten finishing	Schichten finishing	Schichten finishing	Schichten finishing	Schichten finishing	
		Schruppen ébaucher	Schruppen ébaucher	Schruppen ébaucher	Schruppen ébaucher	Schruppen ébaucher	
2.60804P29	l s h						
2OFEX05T305.10	12.7 3.77 4.5						16.50
2OFEX05T305.20	12.7 3.77 4.5						16.50
2OFEX05T305.30	12.7 3.77 4.5						16.50
2OFEX05T305.40	12.7 3.77 4.5						16.50
2OFEX05T305.50	12.7 3.77 4.5						16.50
2OFEX05T305.60	12.7 3.77 4.5						16.50

**Octomill mit grosser Schnittiefe**

- Grosse Schnittiefe v. 5 mm
- Ø 160mm auch mit weiter Teilung

**Octomill avec profondeur de coupe maxi**

- profondeur cpe maxi 5mm
- Ø 160mm également avec logement de plaquettes fixes et grand pas

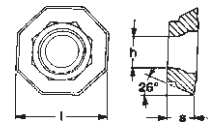
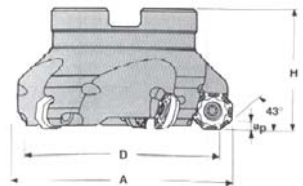
**Octomill with large depth of cut**

- large depth of cut of 5 mm
- Ø 160mm as well as with large pitch

D	A	H	ap	Anzahl Schneiden no.dents no.teeth	Empfohlene Wendeplatte Plaquettes recommand.	Best.Nr. no.cde. order no.	Prix Preis price
							CHF
2.6080229				z	recomm. inserts		
50	62	60	5	4	OFE.070405	260802. 050	538.00
63	75	40	5	4	OFE.070405	260802. 063	569.00
80	92	50	5	5	OFE.070405	260802. 080	723.00
100	112	50	5	6	OFE.070405	260802. 100	880.00
125	137	63	5	8	OFE.070405	260802. 125	1090.00
160	172	63	5	10	OFE.070405	260802. 160	1340.00

Empfohlene Universalwendeplatte/recommended insert: 2OFER 070405.40 Plaquette universelle recomandée für Stahl, Rostfrei,Guss/pour acier,INOX,fonte for steel, stainless steel, cast iron

Best.Nr. no.cde order no.	Abmessungen dimensions [mm]	Stahl/acier steel	Rostfrei/Inox stainless steel	Guss/fonte cast iron	Aluminium aluminium	Superlegierungen alliages super super alloys	CHF
		Schichten finishing	Schichten finishing	Schichten finishing	Schichten finishing	Schichten finishing	
		Schruppen ébaucher	Schruppen ébaucher	Schruppen ébaucher	Schruppen ébaucher	Schruppen ébaucher	
2.60802P29	l s						
2OFER070405. 10	17.941 4.6						24.30
2OFER070405. 20	17.941 4.6						24.30
2OFER070405. 30	17.941 4.6						24.30
2OFER070405. 40	17.941 4.6						24.30
2OFER070405. 50	17.941 4.6						24.30
2OFER070405. 60	17.941 4.6						24.30
2OFER070405. 70	17.941 4.6						24.30



**Octomill 260802..**

