

Zylindrische Prüfstifte Tiges cylindriques Cylindrical gauges **818510**

Entsprechend DIN 2269, Genauigkeit ± 1.5 µm, genauer als **Toleranzklasse 2** nach DIN 2269, Stufeung 0.01mm gefertigt aus **Lehrenstahl**, Hartmetall; ab 5.01 mm mit Durchmesserbeschriftung

Selon DIN 2269, précision ± 1.5 µm, donc plus précis que **classe de tolérance 2** selon DIN 2269, pas de 0.01 mm, fabriqué en acier trempé ou métal dur et réctifié; dès 5.01 mm avec marquage du diamètre

According to DIN DIN 2269, precision ± 1.5 µm, superior in accuracy then **accuracy class 2** acc. DIN 2269, steps in 0.01 mm, manufactured from gauge steel or carbide, from 5.01mm marked with diameter

M+T Nr. 103
113



Durchmesserbereich Champs diamètre Diameter Range	von/de/from [mm] bis/à/to [mm]	0.06 0.09	0.10 0.19	0.20 0.29	0.30 0.49	0.50 0.99	1.00 2.99	3.00 5.99	6.00 9.99	10.00 11.99	12.00 13.99	14.00 15.99	16.00 18.99	19.00 20.00	
Prüfstiftlänge longueur de piges, gauge length	[mm]	20		40				*	70						
Best.Nr./ord.no./no.cde.	818510 CHF	76.20	54.90	34.15	19.30	10.90	8.40	10.90	14.40	17.35	20.10	25.05	30.45	35.65	
Hartmetall/métal dur/carbide	818515 CHF							35.55	27.45	35.65	47.10				

* Prüfstiftlänge: ∅ 3.00-4.00: 50 mm; ∅ 4.01-5.00 mm: 60 mm; ab ∅ 5.01mm: 70 mm *gauge length: from ∅ 3.00-4.00: 50 mm; from ∅ 4.01-5.00 mm: 60 mm; from ∅ 5.01mm: 70 mm
* Longueur de la face de mesure: de ∅ 3.00-4.00: 50 mm; de ∅ 4.01-5.00 mm: 60 mm; dès ∅ 5.01mm: 70 mm

Wie SISO Nr. 818510 jedoch mit **beschriftetem Griff** Selon SISO no. 818510 mais avec diamètre marqué sur la poignée According SISO no. 818510 but with diameter marked handle

818525
M+T Nr. 103G
113G

Durchmesserbereich Champs diamètre Diameter Range	von/de/from [mm] bis/à/to [mm]	0.06 0.09	0.10 0.19	0.20 0.29	0.30 0.49	0.50 0.99	1.00 2.99	3.00 5.99	6.00 9.99		
Vorstehende Länge longueur de la face de mesure, gauge length	[mm]	10		33				*	62		
Best.Nr./ord.no./no.cde.	818525 CHF	85.33	64.25	43.50	24.95	16.55	14.05	25.90	29.40		
Hartmetall/métal dur/carbide	818528 CHF							41.30	33.10	50.65	67.10

* Prüflänge von ∅ 3.00-4.00: 43 mm; von ∅ 4.01-5.00 mm: 53 mm; ab ∅ 5.01mm: 70 mm
* Longueur de la face de mesure: de ∅ 3.00-4.00: 50 mm; de ∅ 4.01-5.00 mm: 60 mm; dès ∅ 5.01mm: 62 mm
* Measuring length: from ∅ 3.00-4.00: 50 mm; from ∅ 4.01-5.00 mm: 60 mm; from ∅ 5.01mm: 62 mm



Zylindrische Prüfstifte Tiges cylindriques Cylindrical gauges

Entsprechend DIN 2269 Genauigkeit ± 0.3 µm, genauer als **Toleranzklasse 0** nach DIN 2269, Stufeung 0.01mm gefertigt aus **Lehrenstahl**, Hartmetall u. Keramik; ab 5.01 mm mit Durchmesserbeschriftung Aufpreis für Zwischenmasse (Stufung 0.001mm) bei Bestellung von ...gleichen Durchmessern: 1 Stück 2 Stück 3 Stück 50% 10% 10%

Selon DIN 2269, précision ± 0.3 µm, donc plus précis que **classe de tolérance 0** selon DIN 2269, pas de 0.01 mm, fabriqué d'acier trempé et réctifié, métal dur et céramique; dès 5.01mm avec marquage du diamètre Surcoût pour dimension intermédiaire (pas 0.001mm) sur cde. de ...diamètre identique: 1 pce. 2 pce. 3 pce. 50% 10% 10%

According to DIN DIN 2269 Precision ± 0.3 µm, superior in accuracy then **accuracy class 0** acc. DIN 2269, Steps in 0.01 mm, manufactured from gauge steel, carbide and ceramic; from 5.01mm marked with diameter Up price for intermediate dimensions (step 0.001 mm) when ordering .. identical diameters: 1 pce. 2 pce. 3 pce. 50% 10% 10%

818500
M+T Nr. 101

818501
M+T Nr. 111

818502
M+T Nr. 131

Durchmesserbereich Champs diamètre Diameter Range	von/de/from [mm] bis/à/to [mm]	0.06 0.09	0.10 0.19	0.20 0.29	0.30 0.49	0.50 0.99	1.00 2.99	3.00 5.99	6.00 9.99	10.00 11.99	12.00 13.99	14.00 15.99	16.00 18.99	19.00 20.00	
Prüfstiftlänge longueur de piges, gauge length	[mm]	30 / 40 *				60 / 40 **									
Material/matériel/ material	Best.Nr./no.cde./ord.no.	818500 CHF	94.10	68.95	50.05	40.05	36.00	33.45	35.95	41.95	66.55	96.25	127.35	158.30	187.10
Lehrenstahl/acier/steel	818500 CHF							92.50	85.95	92.40	107.80				
Hartmetall/métal dur/carbide	818501 CHF							122.30	120.95	124.45	130.00				
Keramik/céramique/ceramic	818502 CHF														

* 818500 + 118501: 30 mm; 818502: 40 mm ** 818500 + 118501: 60 mm; 818502: 40 mm



Sätze für Genauigkeit ± 1.5 µm Jeux à précision ± 1.5 µm Sets with précision ± 1.5 µm

Typ 818510 ohne Griff; Typ 818525 mit beschriftetem Griff

Type 818510 sans poignée; Type 818525 avec diamètre marqué sur poignée

Type 818510 without handle; Type 818525 with diameter marked handle

Durchmesserbereich Champs diamètre Diameter range	von /de/from bis/à/to	1.00 10.00	0.10 0.50	0.50 1.00	0.10 1.00	1.00 2.00	2.00 3.00	3.00 4.00	4.00 5.00	5.00 6.00	6.00 7.00	7.00 8.00	8.00 9.00	9.00 10.00
Stufung/pas/step Anzahl /nombre/number	[mm] [Stück, pcs]	0.10 91	0.01 41	0.01 51	0.01 91	0.01 101	0.01 101	0.01 101	0.01 101	0.01 101	0.01 101	0.01 101	0.01 101	0.01 101
Typ 818510	[CHF]	1059.75	897.10	624.35	1347.25	895.45	887.20	1100.80	1100.80	1100.80	1347.25	1347.25	1347.25	1347.25
Typ 818525	[CHF]	2238.15	1202.75	913.50	1936.40	1468.10	1469.20	2615.80	2615.80	2615.80	2862.25	2862.25	2862.25	2862.25

Typ 818510 - Prüfstifte ohne Griff; tiges sans poignée; gauges without handle; Typ 818525 - Prüfstifte mit beschriftetem Griff; tiges avec marquage du diamètre; with diameter marked handles

818540..



818550..

Sätze für Genauigkeit ± 0.3 µm Jeux à précision ± 0.3 µm Sets with précision ± 0.3 µm

Typ 818500 ohne Griff

Type 818500 sans manche

Type 818500 without handle

Durchmesserbereich Champs diamètre Diameter range	von /de/from bis/à/to	0.10 0.50	0.50 1.00	0.10 1.00	1.00 2.00
Stufung/pas/step Anzahl /nombre/number	[mm] [Stück, pcs]	0.10 41	0.01 51	0.01 91	0.01 101
Typ 818500 Lehenstahl/ acier/steel	[CHF]	1777,05	1872,35	3361,00	3000,85
Typ 818550 Lehenstahl/ acier/steel	[CHF]	2082,70	2116,50	3925,25	3573,50

andere Durchmesserbereiche und Stufungen auf Anfrage/autres champs de diamètres et pas sur demande/other diameter range and steps on request



8CA..



CARY Hartmetall-Lehrringe BCH 0,06 bis 5 mm

Typ **BCH** 1 Lehrring aus Hartmetall Typ **BIMHm** 2 Lehrringe vom Typ BCH, aus Hartmetall. Diese sind paarweise in Leichtmetall-platten befestigt und können somit als Grenzlehre verwendet werden

Nach Norm EN ISO 1938 und Werksnorm. Grenzwerte für Messabweichungen:

Ø 0.015 - 3mm +/- 0.6 my

Ø 3,0 - 4.999 mm: +/- 0.75 my

Jauges bagues CARY BCH en MD 0,06 à 5 mm

Type **BCH**, 1 jauge en métal dur Type **BIMHm**, 2 jauges bagues en métal dur BCH, carbide ring gauges mounted in pairs on plates for use as en alliage léger formant ainsi des jauges à tolérances

Selon Norme EN ISO 1938 et norme du constructeur Erreurs maximales tolérées:

Ø 0.015 - 3mm +/- 0.6 my

Ø 3,0 - 4.999 mm: +/- 0.75 my

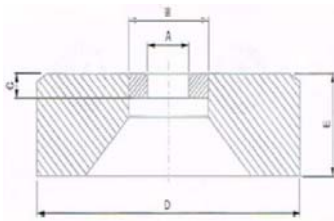
CARY Carbide Ring Gauges 0,06 to 5 mm

Type **BCH**, 1 Carbide ring gauge Type **BIMHm** 2 BCH gauges mounted in pairs on plates for use as GO/NO GO type gauges

To standard EN ISO 1938 and factory standard Max. permissible error:

Ø 0.015 - 3mm +/- 0.6 my

Ø 3,0 - 4.999 mm: +/- 0.75 my



Bestellinformationen Informations p. commander Informations for your orders

Kennzeichnung	Typ	Ø [mm]	Stufung [my]
Désignation	type		pas
Designation	type		step
CJ1B1C	BCH	0,060 ÷ 0,150	1
CJ1B2C	BCH	0,151 ÷ 1,500]
CJ1B3C	BCH	1,501 ÷ 2,500	1
CJ1B4C	BCH	2,501 ÷ 2,500	1
CJ1B5C	BCH	4,001 ÷ 4,999	1
CJ1B1IM	BIMHm	0,060 ÷ 0,150	1
CJ1B2IM	BIMHm	0,151 ÷ 1,500	1
CJ1B3IM	BIMHm	1,501 ÷ 2,500	1
CJ1B4IM	BIMHm	2,501 ÷ 2,500	1
CJ1B5IM	BIMHm	4,001 ÷ 4,999	1

8CACJ1B_116

Masse Lehrringe BCH Dimensions des jauges bagues BCH Ringe gauge sizes BCH

Ø [mm]	8CACJ1B_116				
A [mm]	B [mm]	C [mm]	D [mm]	E [mm]	
0,06 ÷ 0,50	1,8	0,5	8	2,5	
0,50 ÷ 0,75	1,8	0,5	8	2,5	
0,75 ÷ 1,25	2,4	0,75	8	2,5	
1,25 ÷ 1,50	3	0,9	8	2,5	
1,50 ÷ 2,50	5	1,5	12	4	
2,50 ÷ 4,00	8	2,4	16	6,5	
4,00 ÷ 5,00	10	3	20	7	

CARY Lehrringe BAH, aus Stahl Ø 0,151 bis 5 mm

Zum Prüfen von zylindrischen Teilen, z.B. Achszapfen und Wellen. Lehrringe ermöglichen die Prüfung von Wellen bezüglich ihres grössten "umschriebenen" Durchmessers. Typ BAH 1 Lehrring aus Stahl. Typ BIMHa 2 Lehrringe vom Typ BAH, aus Stahl. Diese sind paarweise in Leichtmetallplatten befestigt und können somit als Grenzlehre verwendet werden.

Nach Norm EN ISO 1938 und Werksnorm. Grenzwerte für Messabweichungen:

Ø 0.15 - 3mm ± 0.6 my

Ø 3,0 - 4.999 mm: ± 0.75 my

Jauges bagues CARY en acier Ø 0,151 à 5 mm

Pour le contrôle de pièces cylindriques telles que pivots ou arbres. Le contrôle au moyen des jauges bagues permet de déterminer le diamètre "circonscrit" maximum. Type BAH, 1 jauge bague en acier "Type BIMHa, 2 jauges bagues en acier BAH, montés par paires sur plaque en alliage léger formant ainsi des jauges à tolérances

Selon Norme EN ISO 1938 et norme du constructeur Erreurs maximales tolérées:

Ø 0.15 - 3mm ± 0.6 my

Ø 3,0 - 4.999 mm: ± 0.75 my

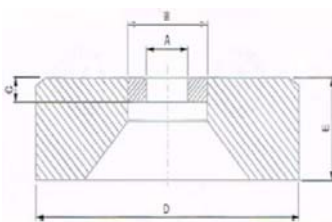
CARY Steel Ring Gauges BAH Ø 0,151 to 5 mm

CARY Steel Ring Gauges, "Diameters 0, 151 to 5 mm, Type BAH "Designed for inspecting cylindrical components such as pivots or axles. "Used to determine external diameters. "Type BAH 1 steel ring gauge. "Type BIMHa 2 BAH steel ring gauges mounted in pairs on plates for use as GO/NO GO type gauges

To standard EN ISO 1938 and factory standard Max. permissible error:

Ø 0.15 - 3mm ± 0.6 my

Ø 3,0 - 4.999 mm: ± 0.75 my



Bestellinformationen Informations p. commander Informations for your orders

Kennzeichnung	Typ	Ø [mm]	Stufung [my]
Désignation	type		pas
Designation	type		step
CJ1B2A	BAH	0,151 ÷ 1,500	1
CJ1B3A	BAH	1,501 ÷ 2,500]
CJ1B4A	BAH	2,501 ÷ 4,000	1
CJ1B5A	BAH	4,001 ÷ 4,999	1
CJ1B2IA	BIMHa	0,151 ÷ 1,500	1
CJ1B3IA	BIMHa	1,501 ÷ 2,500	1
CJ1B4IA	BIMHa	2,501 ÷ 4,000	1
CJ1B5IA	BIMHa	4,001 ÷ 4,999	1

8CACJ1B2A_116

Masse Lehrringe BAH± Dimensions des jauges bagues BAH Ringe gauge sizes BAH

Ø [mm]	8CACJ1B2A_116				
A [mm]	B [mm]	C [mm]	D [mm]	E [mm]	
0,06 ÷ 0,50	1,4	0,35	8	2,5	
0,50 ÷ 0,75	1,8	0,5	8	2,5	
0,75 ÷ 1,25	2,4	0,75	8	2,5	
1,25 ÷ 1,50	3	0,9	8	2,5	
1,50 ÷ 2,50	5	1,5	12	4	
2,50 ÷ 4,00	8	2,4	16	5,5	
4,00 ÷ 5,00	10	3	20	7	

CARY Lehrdorne \varnothing 0.050 - 0,300 mm Type TLH

Für schwer zugängliche Bohrungen, mit Pincette zu handhaben
Nach Norm EN ISO 1938
Aus Stahl
Mit einem 30 mm langen Griff
Blau: STANDARD-Genauigkeitskiet: $\pm 0,4 \mu\text{m}$
Gelb: Lehrgenauigkeitskiet: $\pm 0,15 \mu\text{m}$
Aluminiumgriff beschriftet mit Nennmass
Prüfbericht auf Anfrage

Jauge tampon CARY \varnothing 0.050 - 0,300 mm TLH

Compte tenue de leur petite dimension il est nécessaire d'utiliser des pinces brucelles pour leur manutention.
Selon norme EN ISO 1938 en acier Avec une manche d'une longueur de 30 mm
Bleu: Précision STANDARD: $\pm 0,4 \mu\text{m}$
Jaune: Précision ETALON: $\pm 0,15 \mu\text{m}$
Manche en aluminium, gravé au diamètre nominal de la jauge.
Rapport de contrôle sur demande.

Plug Gauges CARY \varnothing 0.050 - 0,300 mm TLH

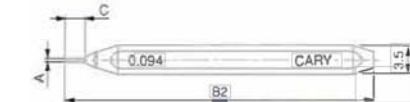
Due to their small size, these plug gauges are best handled using tweezers.
material steel. with 30mm long handles.
To EN ISO 1938 standards
Blue: STANDARD-accuracy: $\pm 0,4 \mu\text{m}$
Yellow: Gauge (ETALON) accuracy: $\pm 0,15 \mu\text{m}$
Light alloy coloured handle with engraved nominal diameter
Inspection report available on request

8CARY..



Kennzeichnung	Typ	Genauigkeit	Stufung [my]
Désignation	type	Précision	progression
Designation	type	Accuracy	step
CJ1L1S2	TLH	$\pm 0,4 \mu$	2
CJ1L2S2	TLH	$\pm 0,4 \mu$	2
CJ1L1S0	TLH	$\pm 0,4 \mu$	1
CJ1L2S0	TLH	$\pm 0,4 \mu$	1
CJ1L1E2	TLH	$\pm 0,15 \mu$	2
CJ1L2E2	TLH	$\pm 0,15 \mu$	2
CJ1L1E0	TLH	$\pm 0,15 \mu$	1
CJ1L2E0	TLH	$\pm 0,15 \mu$	1

8CAC11L1S2_116_TLH



\varnothing [mm]	A [mm]	B1 [mm]	B2 [mm]	B3 [mm]	C [mm]
0,50 \div 0,100	10,3	31,8	33,6	0,8	
0,100 \div 0,150	10,5	32	34	1	
0,150 \div 0,200	10,7	32,2	34,2	1,2	
0,200 \div 0,250	10,9	32,4	34,4	1,4	
0,250 \div 0,300	11,1	32,6	34,6	1,6	



CARY Lehrdorne \varnothing 0.300 - 10 mm Type TXH

Normallehrdorne aus Stahl (einseitig)
Nach Norm EN ISO 1938
Aus Stahl
Blau: STANDARD-Genauigkeitskiet: $\pm 0,4 \text{ my}$
 \varnothing 0,3 - 3mm $\pm 0,4 \text{ my}$
 \varnothing 3,0 - 10 mm: $\pm 0,5 \text{ my}$
Gelb: Lehrgenauigkeit: $\pm 0,25 \text{ my}$
 \varnothing 0,3 - 3mm $\pm 0,25 \text{ my}$
 \varnothing 3,0 - 10 mm: $\pm 0,3 \text{ my}$
Aluminiumgriff beschriftet mit Nennmass
Prüfbericht auf Anfrage

Jauge tampon CARY \varnothing 0.300 - 10 mm TXH

Jauges simples en acier (1 tampon).
Selon norme EN ISO 1938 en acier
Bleu: Précision STANDARD: $\pm 0,4 \text{ my}$
 \varnothing 0,3 - 3mm $\pm 0,4 \text{ my}$
 \varnothing 3,0 - 10 mm: $\pm 0,5 \text{ my}$
Jaune: Précision ETALON: $\pm 0,25 \text{ my}$
 \varnothing 0,3 - 3mm $\pm 0,25 \text{ my}$
 \varnothing 3,0 - 10 mm: $\pm 0,3 \text{ my}$
Manche en aluminium, gravé au diamètre nominal de la jauge.
Rapport de contrôle sur demande.

Plug Gauges CARY \varnothing 0.300 - 10 mm TXH

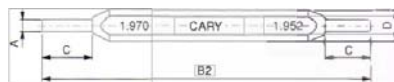
Single ended steel plug gauges (1 item)
To EN ISO 1938 standards
Blue: STANDARD-accuracy: $\pm 0,4 \text{ my}$
 \varnothing 0,3 - 3mm $\pm 0,4 \text{ my}$
 \varnothing 3,0 - 10 mm: $\pm 0,5 \text{ my}$
Yellow: Precision ETALON: $\pm 0,25 \text{ my}$
 \varnothing 0,3 - 3mm $\pm 0,25 \text{ my}$
 \varnothing 3,0 - 10 mm: $\pm 0,3 \text{ my}$
Light alloy coloured handle with engraved nominal diameter
Inspection report available on request

8CARY..



Kennzeichnung	Typ	Genauigkeit	Stufung [my]
Désignation	type	Précision	progression
Designation	type	Accuracy	step
CJ1X1S10	TXH	$\pm 0,4 \mu$	10
CJ1X2S10	TXH	$\pm 0,4 \mu$	10
CJ1X3S10	TXH	$\pm 0,5 \mu$	10
CJ1X1S2	TXH	$\pm 0,4 \mu$	2
CJ1X2S2	TXH	$\pm 0,4 \mu$	2
CJ1X1S0	TXH	$\pm 0,4 \mu$	1
CJ1X2S0	TXH	$\pm 0,4 \mu$	1
CJ1X3S0	TXH	$\pm 0,5 \mu$	1
CJ1X1E10	TXH	$\pm 0,25 \mu$	10
CJ1X1E10	TXH	$\pm 0,25 \mu$	10
CJ1X1E10	TXH	$\pm 0,3 \mu$	10
CJ1X1E2	TXH	$\pm 0,25 \mu$	2
CJ1X2E2	TXH	$\pm 0,25 \mu$	2
CJ1X1E0	TXH	$\pm 0,25 \mu$	1
CJ1X2E0	TXH	$\pm 0,25 \mu$	1
CJ1X3E0	TXH	$\pm 0,3 \mu$	1

8CAC1X1S10_116_TXH



\varnothing [mm]	A [mm]	B1 [mm]	B2 [mm]	C [mm]	D [mm]
0,30 \div 0,50	38	41	3	3,5	
0,50 \div 1,00	39	43	4	3,5	
1,00 \div 1,50	40	45	5	3,5	
1,50 \div 2,00	46	52	6	5	
2,00 \div 2,50	47	54	7	5	
2,50 \div 3,00	48	56	8	5	
3,00 \div 3,50	49	58	9	5	
3,50 \div 4,00	60	70	10	8	
4,00 \div 5,00	61	72	11	8	
5,00 \div 10,00	62	74	12	8	



Andere CARY-produkte auf Anfrage

Outres produits CARY sur demande

Other CARY-products on request